

SC 关于上线民航旅客健康申明填报系统的通知

各代理单位：

为进一步加强疫情防控期间旅客信息填报工作管理，减少现场工作人员工作负荷，降低纸质单据信息填写引发的交叉传染风险，我司正式上线了民航旅客健康申明填报系统，现通知如下：

1. 填报及填报情况查验方法

1.1 旅客填报方法：

（1）官网微信：扫码关注并进入山航官方微信，在下方菜单中选择“更多功能-健康申报-在线健康申报-旅客健康申明填报”

（2）掌尚飞 App：扫码下载并进入掌尚飞 App，点击左上角功能菜单按钮，“健康申报-在线健康申报-旅客健康申明填报”

1.2 工作人员查验方法：

（1）进入山航官方微信，在下方菜单中选择“更多功能-在线健康申报-查询航班填报情况”（授权码：SC369）；

（2）进入掌尚飞 App，点击左上角功能菜单按钮，“健康申报-在线健康申报-查询航班填报情况”（授权码：SC369）

2. 各代理单位自行打印《在线填报健康申明的提示卡》

（见附件），在值机、登机环节通过张贴、广播等方式引导和提示旅客填写。

3. 在登机口备份纸质版《中国民航国内航班旅客信息登记卡》，对因极特殊原因确实无法在登机前完成填报的旅客，应为其发放提示卡。

4. 由于部分城市（包括但不限于上海、厦门、天津、西安等）有当地的填报要求，相关航班的旅客除需要进行中国民航旅客健康申明填报外，各代理单位地面服务人员需要向旅客说明。

特此通知。

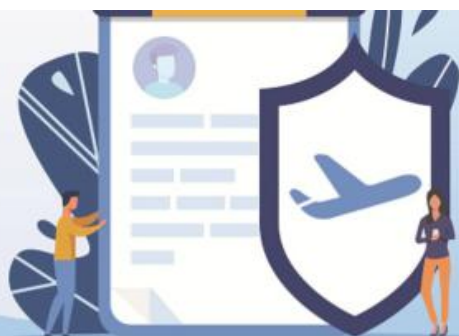
附件：《在线填报健康申明的提示卡》

地面服务部

二〇二〇年二月十七日

众志成城 抗击疫情

民航旅客健康申明在线填报



尊敬的旅客：

为确保广大旅客出行的安全健康，根据疫情防控的需要和有关部门的要求，请您务必在**登机前**通过扫描二维码填报有关信息，以便在紧急情况下您能及时获得必要协助。如因特殊情况未能在登机前完成填报，请您在航班抵达后完成填报再下机。感谢您的理解与配合！



山东航空微信公众号



山航掌尚飞APP

立即扫码填报 

 **山东航空公司**
SHANDONG
AIRLINES